



**FÜHRUNGS- und  
ORGANISATIONS ENTWICKLER**



# PE-Praxisausbildung

Fachlich wachsen. Wirkung entfalten. Projekte umsetzen.

# PE-PRAXISAUSBILDUNG

Fachlich wachsen. Wirkung entfalten. Projekte umsetzen.

## WORUM ES GEHT

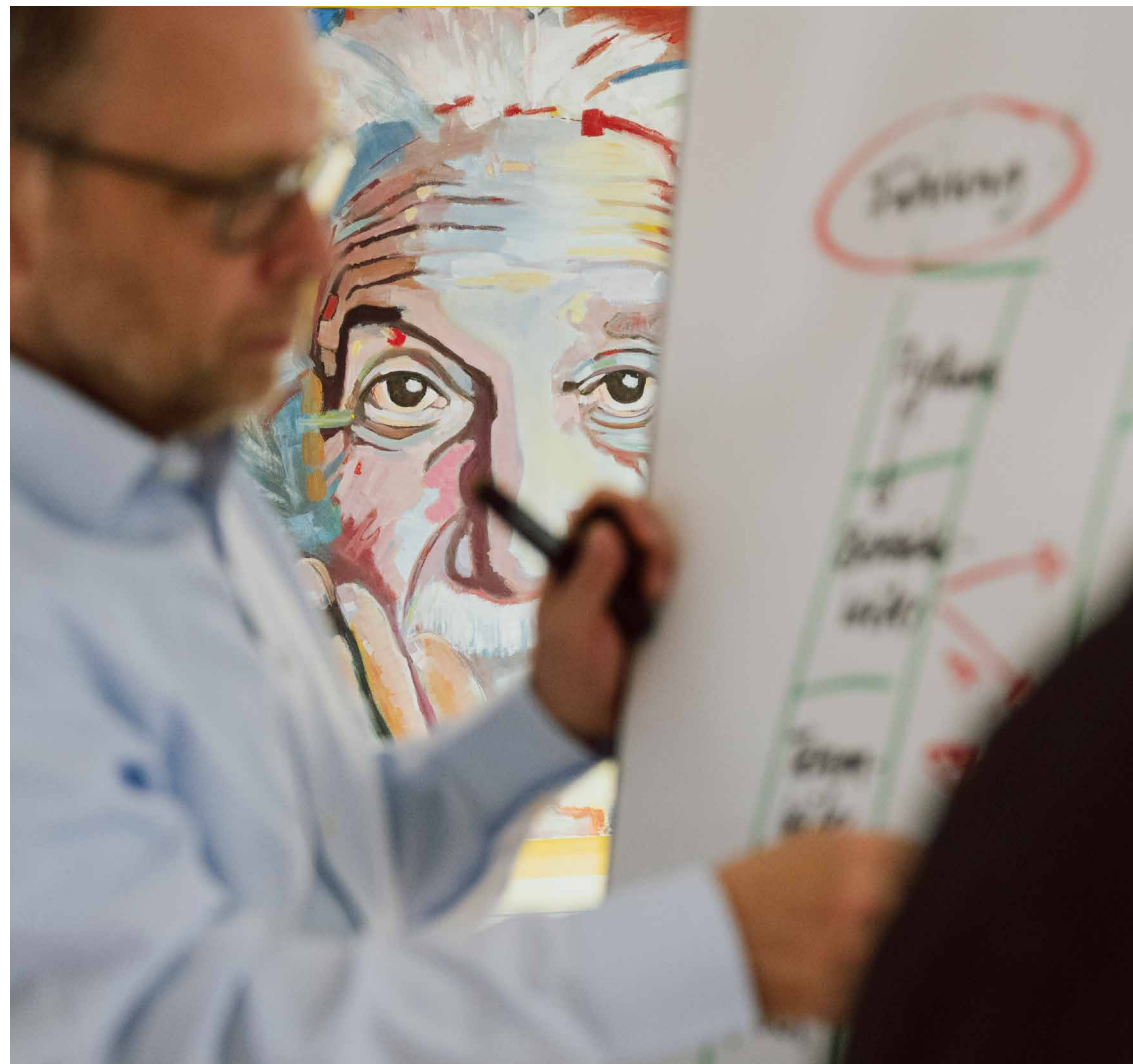
Gute Ideen überzeugen nicht automatisch. Erfolgreiche PE-Projekte sind von einer Vielzahl an Faktoren abhängig. Ein gutes Konzept, Akzeptanz dieser bei den Entscheidern, finanzielle Machbarkeit sowie die Umsetzungskompetenz sind nur einige der Parameter. Im HR-Alltag prallen Idealismus, Sparzwang und Umsetzungslücken aufeinander. Unsere Ausbildung verbindet praxistaugliche Blueprints, Standing & Interaktionskompetenz sowie echten Projekttransfer. Für HR-Teams im Mittelstand, die wirtschaftliche Lösungen finden, Akzeptanz gewinnen, Führung entlasten und sichtbare Ergebnisse erzielen wollen.

## SIE BEKOMMEN

- **Relevantes Know-how und griffiges Handwerkszeug statt akademischem Blabla** – Vorlagen, Checklisten, Ablaufpläne.
- **Standing & Interaktionskompetenz** – souverän auftreten, klar verhandeln, Wirkung erzielen.
- **Projektwirkung** – ein eigenes PE-Projekt in Ihrem Unternehmen plus Co-Pilot-Erfahrung.
- **Messbarkeit** – Feedbackschleifen und klare Wirkungsindikatoren.

## FÜR WEN

Für Personalentwickler:innen und HR-Business-Partner im Mittelstand. Für Teams, die Substanz und Machbarkeit suchen und klare Argumente für die Geschäftsführung brauchen.





## **DIE AUSGANGSLAGE – kurz und ehrlich.**

Heute wissen die meisten HR-Teams sehr genau, was es im Unternehmen eigentlich bräuchte: klare Strukturen, Entwicklungsprogramme, die wirken, eine Kultur, die nicht nur auf Effizienz, sondern auch auf Zusammenarbeit setzt.

Doch die Realität sieht oft anders aus. Zwischen Budgetkürzungen, Prioritätenwechseln und dem täglichen Klein-Klein bleibt wenig Raum für nachhaltige PE-Arbeit. Viele Personalentwickler:innen

erleben, dass ihre Konzepte zwar inhaltlich überzeugen – in der Fläche aber kein Gehör finden. „Zu theoretisch, zu abgehoben, zu weit weg von der Basis“ heißt es schnell. Die Folge: Maßnahmen versanden, Führungskräfte fühlen sich zu wenig unterstützt, HR kämpft um Akzeptanz.

Das Ergebnis ist ein Umsetzungstau: Vieles bleibt in der Schublade, während die Anforderungen im Alltag wachsen.

## **UNSERE ANTWORT – drei Bausteine.**

### **1) Fachcurriculum „PE-Frameworks und Blueprints“**

Wirklich relevantes Fachwissen und praktische Werkzeuge, statt Theorie-Wüsten.  
Von der Bedarfsanalyse bis zur Wirkungsmessung – alles sofort nutzbar und sauber dokumentiert.

### **2) Standing und Interaktionskompetenz**

Gespräche klar führen. Erwartungen steuern. Widerstände souverän begleiten.  
Ziel: respektierte Partnerrolle gegenüber Führung und Stakeholdern.

### **3) Praxis-/Projektarbeit mit Co-Pilot**

Ein eigenes PE-Projekt im Unternehmen umsetzen – und parallel als Co-Pilot bei einer anderen Person lernen. Ergebnis: doppelte Lernerfahrung, sichtbare Wirkung und größere Akzeptanz im Unternehmen.

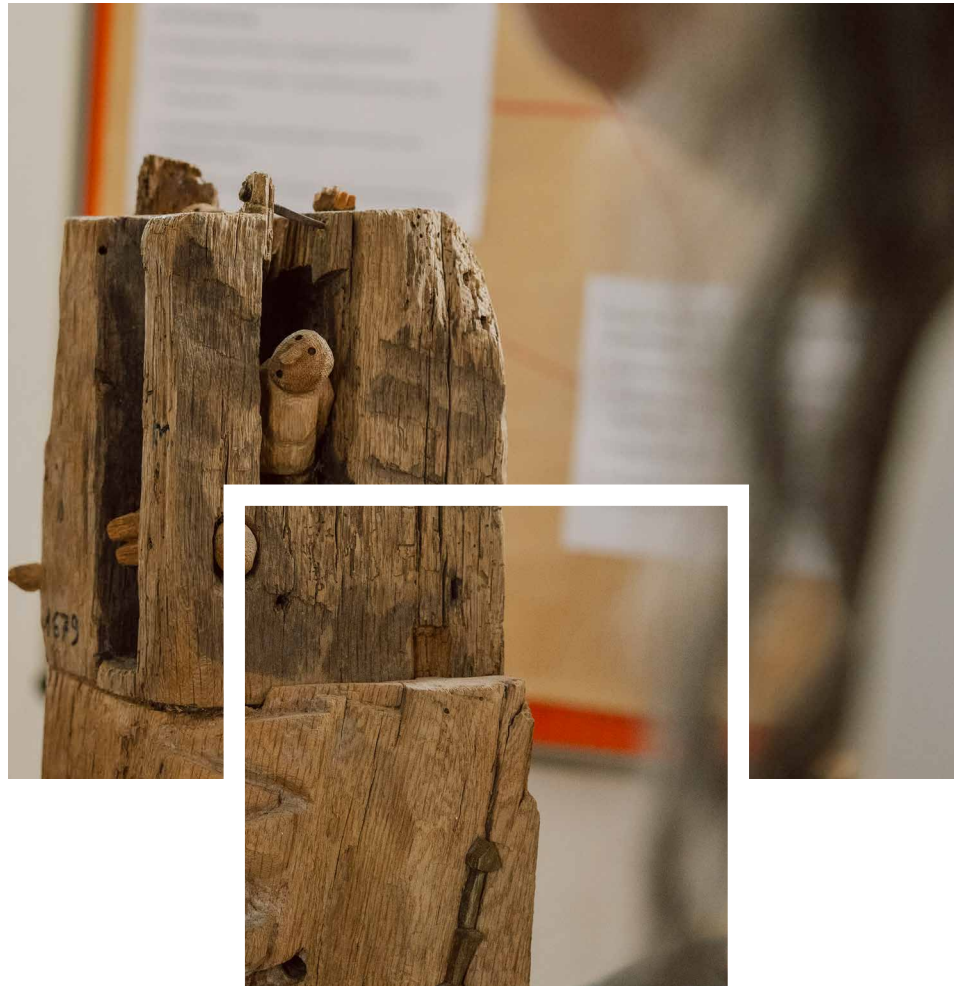
# FACHLICHER AUFBAU

Bevor die Teilnehmenden in die Praxisphase starten, durchlaufen sie sechs Module, die zwei zentrale Schwerpunkte vereinen: **fachliches Handwerkszeug und persönliche Wirkung im Interaktionsauftritt**.

Im **Fachcurriculum „PE-Frameworks und Blueprints“** bauen die Teilnehmenden Schritt für Schritt ein solides Fundament für wirksame Personalentwicklung auf: von strategischer Verankerung über psychologische Grundlagen und Kulturfragen bis hin zu Talentmanagement, Digitalisierung und Wirkungsmessung.

Neben theoretischen Grundlagen erhalten sie vor allem praxiserprobte Tools, Vorlagen und Modelle, die sich unmittelbar in den Alltag übertragen lassen.

Parallel dazu stärkt der Baustein **Standing und Interaktionskompetenz** die Fähigkeit, diese In-



halte im Unternehmen überzeugend einzubringen. Denn Wissen allein reicht nicht – entscheidend ist, ob HR in der Lage ist, in Gesprächen mit Führungskräften, in Projekten oder bei Widerständen sicher aufzutreten, Erwartungen zu steuern und Akzeptanz zu gewinnen. Hier lernen die Teilnehmenden Gesprächstechniken, Moderationsmethoden und Leadership-Alignment-Werkzeuge, mit denen sie sich als ernstgenommene Partner:innen im Unternehmen positionieren.

So entsteht aus den ersten beiden Bausteinen eine **Kombination aus Fachwissen und persönlicher Schubkraft**. Die Teilnehmenden sind bestens gerüstet, um ihr Praxisprojekt nicht nur fachlich fundiert, sondern auch mit Überzeugungskraft und Souveränität umzusetzen.

# PRAXISPHASE – PROJEKTARBEIT MIT CO-PILOT UND SUPERVISION

## DER ÜBER “SINNVOLL ODER NICHT” ENTSCHEIDENDE UMSETZUNGS- ANKER UNSERER AUSBILDUNG: DIE PRAXISPHASE MIT PROJEKTARBEIT.

Jede:r Teilnehmer:in wählt ein konkretes Projekt aus dem eigenen Unternehmen – etwas, das ohnehin auf der Agenda steht. Dieses Projekt wird nicht abstrakt skizziert, sondern im Rahmen der Ausbildung Schritt für Schritt umgesetzt.

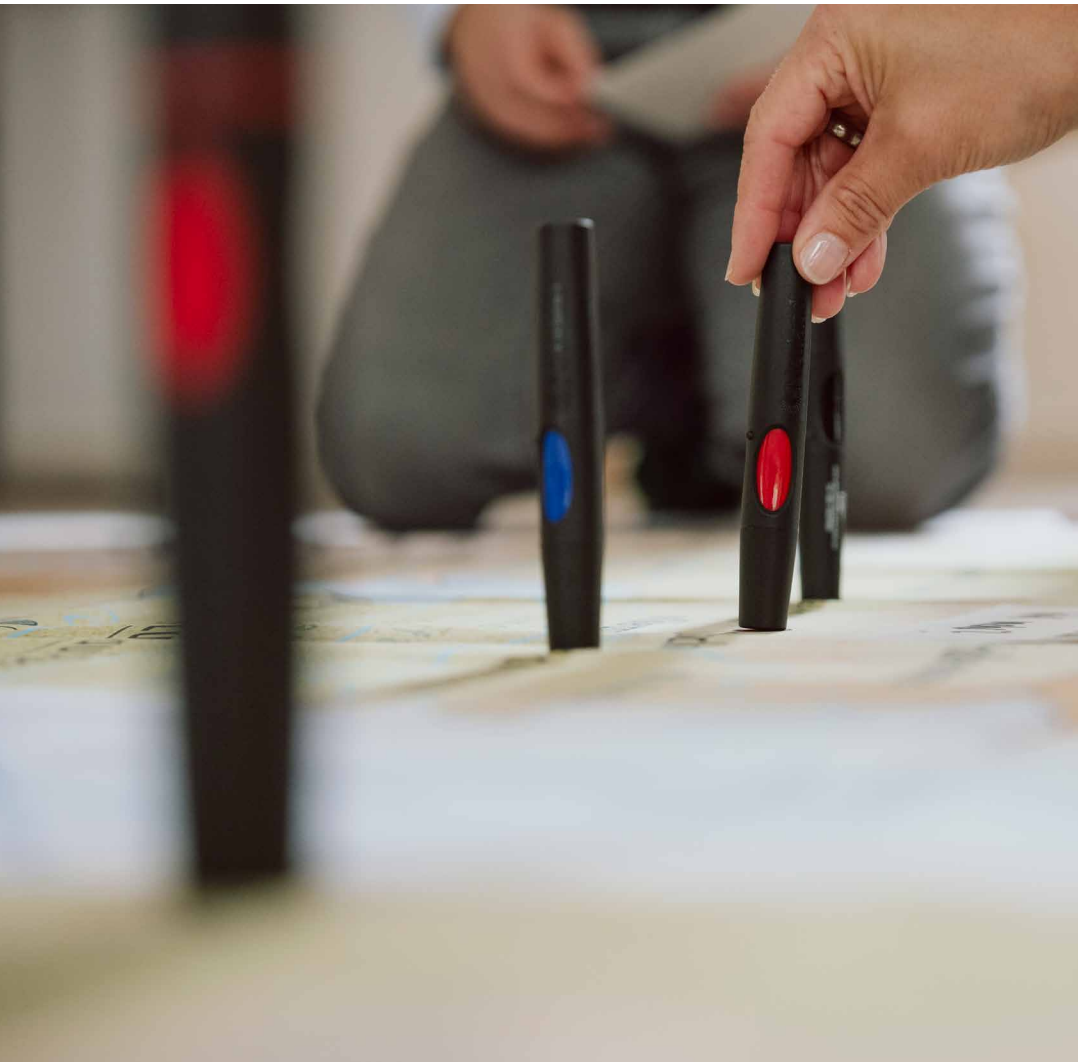
Das Besondere: Niemand geht allein. Jede:r Teilnehmer:in ist zusätzlich Co-Pilot bei einem Projekt einer anderen Person. So erleben Sie, wie Kolleg:innen Herausforderungen anpacken, welche Stolpersteine auftreten – und wie man gemeinsam Lösungen findet. Begleitet wird das Ganze durch unsere Trainer:innen in Form von Supervision und Feedback. Das heißt: praxisnahes Umsetzen im Unternehmen, kombiniert mit professioneller Reflexion und Begleitung.

Das Resultat: Am Ende haben die Teilnehmer:innen zwei echte Projekte im Gepäck – das eigene, das sichtbare Wirkung im Unternehmen entfaltet, und ein zweites, das sie als Co-Pilot miterlebt und mitgestaltet haben. Damit gewinnen sie doppelte Erfahrung, Sichtbarkeit im Unternehmen und vor allem: Reputation als Macher:innen.

Ein zusätzlicher Vorteil: die Wirtschaftlichkeit. Würde Ihr Unternehmen für das ausgewählte Projekt eine:n externe:n Berater:in hinzuziehen, lägen die Kosten allein für die Projektdurchführung schnell deutlich über den Teilnahmegebühren für die gesamte Ausbildung. In unserer PE-Praxisausbildung jedoch gilt: Ein relevantes Projekt wird umgesetzt – und gleichzeitig werden Kompetenzen im Unternehmen aufgebaut.



# PRAXISPHASE – PROJEKTARBEIT MIT CO-PILOT UND SUPERVISION



Das heißt: Sie sparen externe Beratungskosten und entwickeln nachhaltige Expertise im eigenen HRTeam. So entsteht ein doppelter Gewinn: ein erfolgreich umgesetztes Projekt und Mitarbeitende, die dauerhaft wirksam bleiben.

Am Ende der Ausbildung kommt der große Moment: **Alle Teilnehmer:innen präsentieren ihr eigenes Praxisprojekt.**

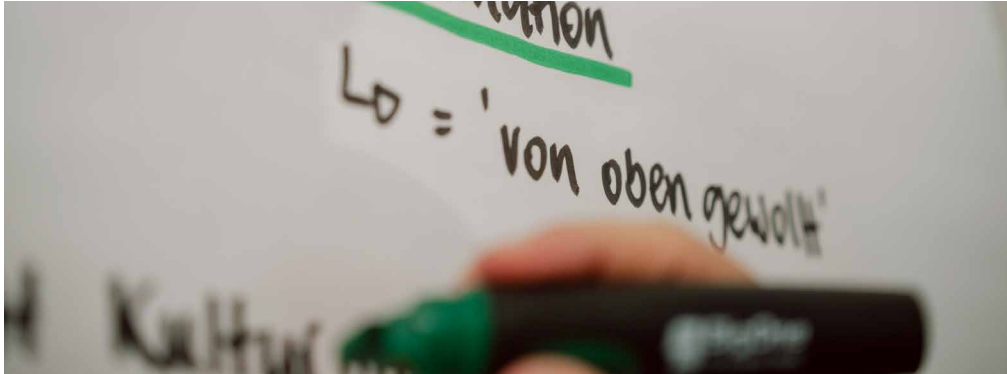
**HIER GEHT ES NICHT NUR UM EIN ERGEBNIS-SHOWCASE, SONDERN UM ECHTES LERNEN AUS DER VIELFALT DER PROJEKTE.**

Jede Präsentation wird gemeinsam diskutiert: Welche Wege haben zum Erfolg geführt? Wo gab es Hürden? Welche Methoden haben geholfen – und welche nicht? Dieser Austausch wirkt wie ein **Lernturbo**: Jede:r nimmt nicht nur die eigenen Erfahrungen mit, sondern gewinnt wertvolle Einblicke in die Denk- und Handlungsweisen der anderen.

So entstehen **Lessons Learned**, die in keinem Buch stehen – praxisnah, konkret und direkt übertragbar.

Zum Schluss wird der Transfer in den Berufsalltag gesichert – und Sie werden Teil eines **Alumni-Netzwerks**, das den Austausch auch nach der Ausbildung lebendig hält.

# DIE MODULE IM ÜBERBLICK.



## MODUL 1

### Strategische Personalentwicklung und Rolle

(2 Tage Präsenz)

**PE im Unternehmenskontext verankern. Rolle klären. Strategisch ausrichten – mit Blick auf Stakeholder, Kultur und Wirkung.**

- Überblick über die Rolle von PE im Employee Lifecycle und Zusammenspiel mit OE.
- Werkzeuge für Bedarfs- und Auftragsklärung sowie Stakeholder-Analyse.
- Einführung in PE-Controlling, um Wirkung sichtbar zu machen.



## MODUL 2

### Psychologie und Kultur in der Organisation

(2 × 0,5 Tage live-online)

**Psychologische und kulturelle Dynamiken verstehen. Veränderung realistisch begleiten.**

- Grundlagen zu Motivation, Kommunikation und Konfliktmustern.
- Kultur als Hebel erfolgreicher Personalentwicklung.
- Change-Management: organisationale Struktur und Prozess-Landschaft.



# DIE MODULE IM ÜBERBLICK.



## MODUL 3

### Tools und Wirkungsmessung der PE

(1,5 Tage live-online)

**Praxiserprobte Blueprints für den PE-Alltag – plus Kennzahlen und Messmethoden für Sichtbarkeit.**

- Sofort einsetzbare Tools, Gesprächsleitfäden, Qualifikationsmatrizen.
- Feedbackkultur gestalten und verankern.
- PE-Controlling und ROI-Argumentation anhand qualitativer und quantitativer Indikatoren.



## MODUL 4

### Talentmanagement

(2 Tage Präsenz)

**Talente systematisch identifizieren, fördern und Nachfolge gestalten – pragmatisch und mittelstandstauglich.**

- Leistung und Potenzial trennen und bewerten.
- Kompetenzmodelle, Karrierepfade, Talentkonferenz.
- Nachfolgeplanung mit klaren Rollen und Verantwortlichkeiten.



# DIE MODULE IM ÜBERBLICK.



## MODUL 5

### Entwicklungsprogramme und Digitalisierung

(2 × 0,5 Tage live-online)

**Onboarding bis Führungskräfteentwicklung: Programme, die analog, digital und kulturell anschlussfähig sind.**

- Strukturen und Leitlinien für Entwicklungsprogramme.
- Blended Learning, Lernplattformen, Community-Ansätze.
- Kulturelle Verankerung von Entwicklungsmaßnahmen.



## MODUL 6

### Standing und Interaktionskompetenz

(2 Tage Präsenz)

**Standing aufbauen, souverän auftreten, mit Führungskräften verbindlich arbeiten – für echte Umsetzungskraft.**

- Coaching- und Feedbacktechniken für klare Gespräche.
- Moderation und Projektsteuerung im HR-Kontext.
- Leadership Alignment: Führung einbinden, Commitment erzeugen.



# DIE MODULE IM ÜBERBLICK.



## PRAXISPHASE

### Projektarbeit mit Co-Pilot und Supervision

**Theorie wird Praxis: eigenes PE-Projekt umsetzen und als Co-Pilot ein zweites Projekt begleiten.**

- Reale Umsetzung im Unternehmen inklusive Stakeholder-Dialoge.
- Peer-Learning durch die Co-Pilot-Rolle.
- Supervision und Feedback für Qualität und Tempo.



## MODUL 7

### Projektpräsentation und Abschluss

(2 Tage Präsenz)

**Ergebnisse zeigen, Feedback erhalten, Transfer sichern – und vernetzt bleiben.**

- Sichtbarkeit und Anerkennung im Unternehmen erhöhen.
- Rückmeldung und Empfehlungen durch Trainer:innen und Peers.
- Alumni-Netzwerk für nachhaltigen Austausch.



# DIE MODULE IM ÜBERBLICK.

## FO-E TalentLab – Ihr digitaler Begleiter

Mit Beginn der Ausbildung erhalten alle Teilnehmer:innen automatisch Zugang zu unserem **TalentLab** – der digitalen Lern- und Austauschplattform von FO-E.

Dieser Zugang bleibt Ihnen für die Dauer von **12 Monaten** erhalten. So können Sie begleitend zur Ausbildung auf **ergänzende Online-Module, kurze Lernimpulse, Reflexionsübungen und unsere Community** zugreifen.

Das TalentLab unterstützt Sie dabei, Inhalte zu vertiefen, den Transfer in den Alltag zu sichern und sich auch zwischen den Präsenz- und Online-Terminen weiter zu vernetzen.



# IHR NUTZEN AUF EINEN BLICK.

## **Wertvolles Fach- und Insider-Know-how**

Sie profitieren von unserem Expertenwissen und lernen dieses anzuwenden.

## **Blueprints für den Alltag**

Sie arbeiten mit sofort nutzbaren Tools und Vorlagen.

## **Mehr Standing im Unternehmen**

Sie gewinnen Akzeptanz bei Führungskräften.

## **Wirkung sichtbar machen**

Sie belegen PE-Ergebnisse mit Zahlen und Beispielen.

## **Zukunftsorientierte PE**

Sie gestalten Entwicklungsprogramme analog und digital.

## **Projekte mit Mehrwert**

Sie steigern Reputation und liefern sichtbare Resultate.

## **Community und Austausch**

Sie lernen im Netzwerk und bleiben vernetzt.



# UNSERE TRAINER:INNEN – ERFAHRUNG, DIE WIRKT.

Begleitet von einem Team, das PE-Praxis aus dem Mittelstand kennt – intern wie extern.



## STEFAN JEHN

Organisationsentwickler, Trainer,  
Führungskräfte-Coach, Inhaber der F0-E.

„Mir ist wichtig, dass PE nicht im Papierkorb landet,  
sondern im Alltag Wirkung zeigt.“



## ULRIKE SYMENS

Ehemalige interne PElerin mit Führungsverantwortung  
in unterschiedlichen Branchen, heute Beraterin mit  
internationaler Erfahrung.

„Ich kenne die Praxis von innen – und weiß, was es braucht,  
um PE sichtbar zu machen.“



## MARINE HUMMEL

Arbeits- und Organisationspsychologin, mehrjährige  
PE-Praxis in Automotive-Branche, heute externe Beraterin.

„Gute PE heißt: Menschen verstehen – und Strukturen  
wirksam gestalten.“



## TIZIANA DI MARI-JEHN

Erfahrener Coach, Spezialistin für Diagnostik,  
360°-Feedback und Führungskräfteentwicklung.

„Diagnostik soll Führungskräften helfen, Klarheit und  
Orientierung zu gewinnen.“



## EVA MARIA REMMERT

Ehemalige Führungskraft im internationalen Supply Chain,  
heute Coach und Mitgründerin des TalentLab.

„Wer andere entwickeln will, muss zuerst gut für sich  
selbst sorgen.“



# TERMINE UND KOSTEN

## Die hybride Ausbildung erstreckt sich über ca. 9 Monate:

<b>Modul 1</b> (Präsenz):	19. März 2026, 10–18 Uhr 20. März 2026, 9–17 Uhr
<b>Modul 2</b> (live-online):	23. April 2026, 9–13 Uhr 24. April 2026, 9–13 Uhr
<b>Modul 3</b> (live-online):	20. Mai 2026, 9–13 Uhr 21. Mai 2026, 9–13 Uhr
<b>Modul 4</b> (Präsenz):	16. Juni 2026, 10–18 Uhr 17. Juni 2026, 9–17 Uhr
<b>Modul 5</b> (live-online):	16. Juli 2026, 9–17 Uhr 17. Juli 2026, 9–13 Uhr
<b>Modul 6</b> (Präsenz):	24. September 2026, 10–18 Uhr 25. September 2026, 9–17 Uhr
<b>Modul 7</b> (Präsenz):	03. Dezember 2026, 10–18 Uhr 04. Dezember 2026, 9–17 Uhr

Die Personalentwickler-Praxisausbildung umfasst neben den **11,5 Seminartagen zusätzliche Supervisionen** im Rahmen der Praxisprojekte sowie den **Zugang zum F0-E-TalentLab für 1 Jahr**.

**Dieses Gesamtpaket kostet 5.900,- € zzgl. MwSt.**

**Maximale Teilnehmerzahl: 16 Personen**

Enthalten ist die **umfangreiche Seminarbewirtung** an den Präsenztagen, nicht enthalten sind Übernachtungskosten.



# JETZT STARTEN – IHRE NÄCHSTEN SCHRITTE.

Stärken Sie Ihre Personalentwicklung – für mehr Wirkung, Standing und Akzeptanz.

**Personalentwicklung ist kein Luxus. Sie ist die Voraussetzung, damit Führung und Zusammenarbeit im Unternehmen funktionieren.**

## **IHRE VORTEILE:**

- Fachliche Souveränität durch praxistaugliche PE-Frameworks und Blueprints
- Persönliches Souveränität durch Standing und Interaktionskompetenz
- Greifbare Wirkung durch ein eigenes Projekt mit sichtbaren Ergebnissen

**Ihr Unternehmen gewinnt. Ihre Rolle wächst.  
Starten Sie jetzt mit der PE-Praxisausbildung.**

## **Ihre nächsten Schritte:**

1. Kontakt aufnehmen – wir beraten Sie gerne.
2. Anmeldung sichern
3. Direkt loslegen – und erste Wirkung erzielen.

Kontakt: Stefan Jehn  
Mail: [s.jehn@fo-e.de](mailto:s.jehn@fo-e.de)  
Website: [fo-e.de/pe-praxisausbildung](http://fo-e.de/pe-praxisausbildung)

